

おでかけランチくん

ボトル用のびのびストローキャップ R



リッチェル おでかけランチくん

**ボトル用
のびのびストローキャップ**

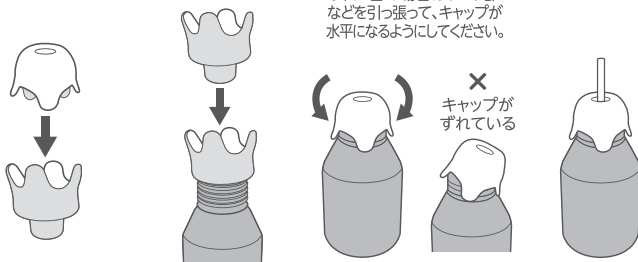
対応ボトル口径
2.7~3.8cm

市販のストロー口径
7mm以下に対応

- ボトル缶やペットボトルにかぶせるだけで、こぼさずに飲むことができます。
- 大口径ボトル缶やペットボトルに取付けできます。
- 市販のストローを飲み口に挿し込んで使用することもできます。

【使用方法】

- ①本品を裏返します。②缶、またはペットボトルの飲み口に差込みます。③本品を表側に戻します。④ストローを挿します。



【使用上の注意】

必ずお読みください。【思わぬ事故のもとになりますので、下記に注意してください。】

- 用途以外の目的には使用しないでください。
- ボトルの形状によっては取付けできない場合があります。
- 直射日光の当たる場所や火のそばに置かないでください。
- 中身が噴出するおそれがありますので熱い飲み物や炭酸飲料には使用しないでください。飲み物は40℃以下に冷ました状態で使用してください。
- ストローを挿した状態で本体上面を押すとストロー先端から中身が噴出しますので注意してください。
- ストロー使用時、のどや目を突かないように注意してください。
- 鋭利なものに触れると本体にキズが付くおそれがありますので注意してください。
- キズや亀裂・欠けなどが認められた場合は、すぐに使用を中止してください。
- 汚れが付いた場合は、中性洗剤で洗ってください。
- シリコーンゴム独特の臭いがありますが、使用上の問題はありませぬ。

対応表

部品名	材質	耐熱温度	耐冷温度	電子レンジ		消毒方法		食器洗い	
				加熱	加熱	煮沸	薬液	電子レンジ	乾燥機
本体・ストロー	シリコーンゴム	140℃	—	—	—	○	○	○	○
ケース	ポリプロピレン	90℃	—	—	×	×	×	×	×

※電子レンジ加熱とは、食器に食品を入れて再加熱することです。

この商品の品質で、お気づきの点がございましたらお手数ですが下記までご連絡ください。

株式会社 リッチェル

富山市水橋桜木136 〒939-0592
お客様相談室/TEL(076)478-2957
受付時間: 9:00~17:00
(土日、祝日を除く)

www.richell.co.jp
Designed by Richell Corp., Japan
MADE IN CHINA

1-20057 おでかけランチくん
ボトル用のびのびストローキャップ R

