

対象月齢 3カ月頃～

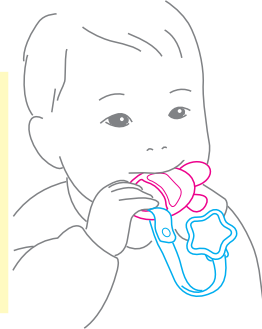
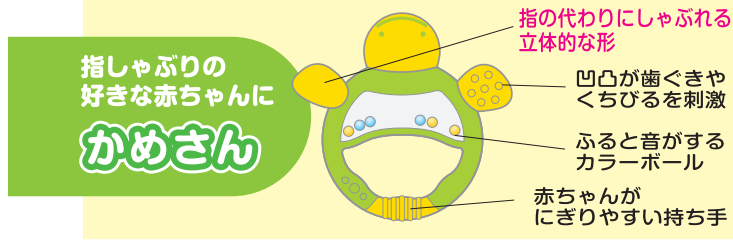
歯ぐきにやさしい素材とかみ分けできる  
形状で口と手から刺激を与え、  
歯の生え始め時のかゆみを和らげます。

リッチェル

# 歯がためホルダー付

(おでかけケース付)

電子レンジ消毒・煮沸消毒・薬液消毒OK



指しゃぶりの  
好きな赤ちゃんに  
**かめさん**

**使用上の注意** ご使用の前に、必ずお読みください。お読みになった後も捨てずに保管してください。

## 歯がため (おでかけケース付)

- 警告**
  - 本品を用途以外の目的で使用しないでください。
  - 必ず保護者の目の届くところで使用してください。
  - お子様が思わぬ行動をとり、ケガや事故の原因となることがあります。
  - お子様がいるんな方向からかむことで、目などに本品があたる場合がありますので注意してください。
  - 使用する前に、必ずキズや亀裂・欠けなどがないか確認してください。
  - キズや亀裂・欠けなどが認められた場合は、すぐに使用を中止してください。
  - お子様が寝入った場合は、必ず本品をお子様からはずしてください。窒息のおそれがあります。
- 注意**
  - はじめて使用するときは、必ず洗浄・消毒をしてください。
  - 電子レンジ消毒をするときは、各消毒用品の取扱い方法にしたがってください。
  - 過度の煮沸は、製品を早くいためますので避けてください。なお、煮沸消毒するときは、大きめの鍋にお湯をたっぷり入れ、3～5分煮沸してください。
- 重要**
  - 本品を使用しないときは、お子様の手の届かない場所に保管してください。
  - 本品を熱源の近くに置かないでください。変形や変質の原因になります。
  - ケースやホルダーの消毒はしないでください。

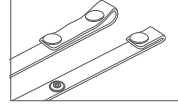
## 洗浄・消毒・保管のしかた

- 使用後はすぐにぬるま湯につけ、洗剤などで洗浄・消毒してください。
- 薬液消毒をするときは、ベビー専用消毒液を使用してください。なお、使用するときは、各消毒液の使用方法にしたがってください。
- 洗浄・消毒後は、本品の中に入った水分を出してから、ケースに入れて保管してください。

## ホルダー

2段階調節できます

- 使用方法**
  - 歯がための持ち手にベルトを通し、ホックで止めてください。
  - クリップをお子様の服などにつけてください。
- 警告**
  - 本品を用途以外の目的で使用しないでください。
  - ベルトが首に巻きつかないよう保護者の注意のもとで使用してください。
  - クリップ誤飲防止のため、使用しないときは、お子様の手の届かないところに保管してください。
- 注意**
  - 薄い生地にはクリップの止まりが弱く、外れる場合があります。また、厚い生地に無理にはさむと、破損するおそれがありますので注意してください。
  - 洗濯機での洗濯は避けてください。



	材料	耐熱温度		材料
歯がため：本体	熱可塑性エラストマー	120℃	ホルダー：ベルト	ポリエステル100%
ドーム	ポリプロピレン	120℃	クリップ本体	ABS樹脂
ケース	ポリプロピレン	90℃	クリップパネ	ステンレス鋼
			ホック	ポリアセタール

この商品の品質で、お気づきの点がございましたらお手数ですが下記までご連絡ください。

## 株式会社 リッチェル

富山市水橋桜木136 〒939-0592  
お客様相談室/TEL(076)478-2957  
受付時間: 9:00～17:00  
(土日、祝祭日を除く)  
<http://www.richell.co.jp/>

MADE IN CHINA



1311

歯がためホルダー付R (かめさん)



4 973655 204818

