

# ベビーガード引き出しロックR(側面用)



リッチェル

## 引き出しロック(側面用)R

赤ちゃんの指はさみを防ぐ構造。  
内側に取り付けるので  
見た目がスッキリ。

粘着テープ付

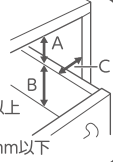
### 【使用方法】

- ①取り付ける面の油や水分、汚れをしっかり落としします。
- ②粘着テープのハクリ紙をはがして取り付けます。

### ○ 取り付け可能な引き出し

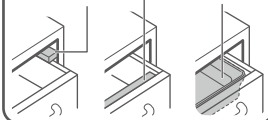
(以下のA~Cの幅  
全てに該当していること)

- A:引き出し枠の上のすき間が15mm以上  
B:引き出しの深さが20mm以上  
C:側板内面から引き出し内面まで18mm以下



### × 取り付けできない引き出し

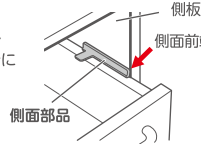
引き出し枠の上にはさまれている  
引き出し内面に斜面や凹凸がある



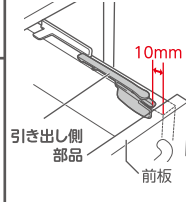
### 取付方法

#### 前板が入らない引き出しの場合

- ①側面部品を側面前端に合わせて貼ります。

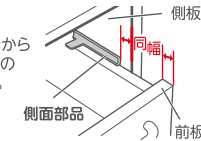


- ②引き出し側部品を前板より約10mm奥に貼ります。



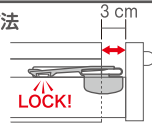
#### 前板が入る引き出しの場合

- ①側面部品を側面前端から前板の厚みと同幅奥の側板内面に貼ります。

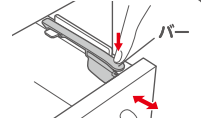


### ロック・解除方法

引き出しを3cm開けるとロックされます。



引き出し側部品のバー手前を押すとロックが解除され引き出しが開閉できます。



### 注意 保護者の方へ 必ずお読みください。

- 思わぬ事故のもとになりますので、下記に注意してください。
- お子様は思わぬ動作をしますので、必ず保護者の目の届くところでお使いください。
  - この商品は、お子様の思いがけない事故やケガなどを防ぐようにしたのですが、保護者の方の注意と配慮に代わるものではありません。
  - 用途以外での使用は避けてください。
  - 引き出しの形状、サイズによっては取付け、使用ができない場合がありますので注意してください。
  - 重要 ●ロックを解除しないで無理に開けようとすると、製品が外れたり破損するおそれがあります。
  - 紙などの軟らかい材質を貼ったものや、塗装された家具などには取り付けしないでください。取り外すときに、やぶれたり塗装がはがれたりするおそれがあります。
  - 取付け面が凹凸やザラザラな場所では、吸着力・粘着力が低下しますので、使用を避けてください。

材質 ナイロン  
入数 2コ入

この商品の品質で、お気づきの点がございましたらお手数ですが下記までご連絡ください。

### 株式会社 リッチェル

富山市水橋桜木136 〒939-0592  
お客様相談室/TEL(076)478-2957  
受付時間:9:00~17:00  
(土日、祝日を除く)

www.richell.co.jp  
Designed by Richell Corp., Japan  
MADE IN CHINA

引き出しロックR(側面用)



4 973655 215289