

リッチェル  
はがせる  
多目的ストッパー

食器棚や冷蔵庫等の引き出し・  
開き戸・引き戸をロックして、  
お子様のイタズラや思いがけ  
ない事故、ケガなどを防ぎます。

**特長**

- 粘着テープで簡単に取り付けできます。
- しっかり貼れて、キレイにはがせる粘着テープ(特殊両面テープ)を使用しています。
- 赤ちゃんには開けにくく、大人の方には簡単に解除できるダブルロックです。
- 使用箇所に合わせて長さを2段階調節できます。

**必ずお読みください。** お読みになった後も捨てずに保管してください。

**注意**

- お子様は思わぬ動作をしますので、必ず保護者の目の届くところでお使いください。
- この商品は、お子様の思いがけない事故やケガなどを防ぐようにしたのですが、保護者の方の注意と配慮に代わるものではありません。
- 用途以外での使用は避けてください。

**重要**

- ロックを解除しないで無理に開けようとすると、製品が外れたり、破損するおそれがあります。
- 一度はがした粘着テープは再利用できません。

**取付禁止箇所**

- 紙などの軟らかい材質を貼ったものや、塗装された家具などには取り付けしないでください。取り外すときに、やぶれたり塗装がはがれたりするおそれがあります。

原料樹脂 ストッパー ABS樹脂  
ベルト ポリエチレン  
入数 2コ入り

この商品の品質で、お気づきの点がございましたらお手数ですが下記までご連絡ください。

株式会社 リッチェル

富山市水橋桜木136 〒939-0592  
お客様相談室/TEL(076)478-2957  
(受付時間 土日、祝祭日を除く 平日9:00~17:00)  
<http://www.richell.co.jp/>

MADE IN CHINA



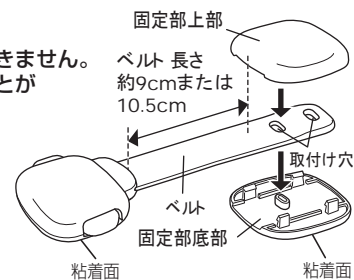
※くわしい使い方は  
新入り袋した各製品の説明を  
ごらんください。

**取付方法**

**1. 貼り付ける場所を確認し、ベルトの長さを調節します。**

- 扉の形状に合わせて取付け穴を選んでください。  
右図のように固定部底部と固定部上部の間に  
ベルトを装着します。

- ※一度固定部を組むと外すことができません。
- ※扉の左右どちらにも取り付けすることができます。

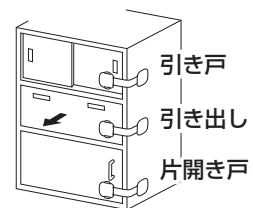


**2. 取り付け面の油や水分、汚れをしっかりと落とします。**

- 取り付け後は1日ほど放置してから使用してください。  
粘着テープがはがれることがあります。
- 取り付け場所が凹凸やザラザラな場所では粘着力が低下しますので  
使用を避けてください。

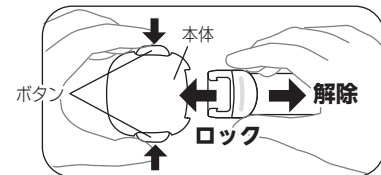
**3. 粘着テープのハクリ紙をはがしてください。**

- 図のように扉を閉めた状態で、製品を  
ロックさせたまま貼付け位置を決め、  
そのときベルトがたるまないように  
注意して、片方ずつしっかり貼って  
ください。



**ロック・解除方法**

- 開けるときは、図のように上下のボタンを同時に押すとロックが解除され  
ますので、脱着部を取り外してください。
- ロックをするときは、本体内にカチッと音がするまで脱着部を差し込んで  
ください。

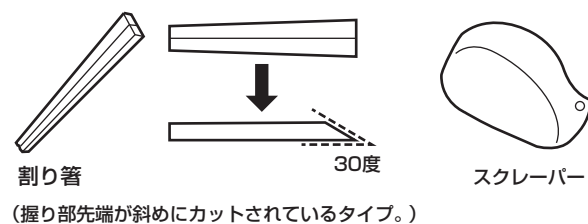


**取外し方法**

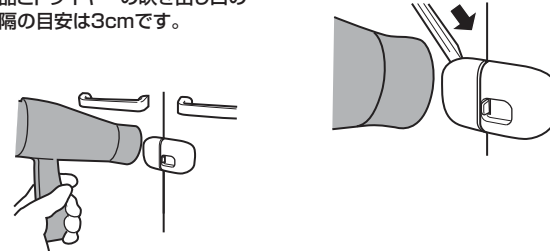
※説明図は「開き戸オートロック」の例です。

準備するもの：ドライヤー、割り箸(またはスクレーパー)、手袋(軍手)

- 製品が熱くなりますので軍手などはめて行ってください。

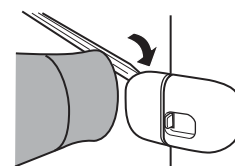


- ①ドライヤーで3分間温めてください。  
※製品とドライヤーの吹き出し口の  
間隔の目安は3cmです。
- ②ドライヤーで温めながら、ヘラ状の  
ものを製品と取付面の間に差し込んで  
ください。



- ③ヘラの先端を起こすようにしながら  
製品をゆっくりはがしてください。

- ※隙間にドライヤーの温風をあてると、よりはがれやすくなります。
- ※取付け面に粘着テープの一部が残った場合は、製品側の粘着テープを  
押し当てて取り除いてください。
- ※製品を取り外した後は、粘着力が低下していますので、再使用はしないで  
ください。



※詳しくはリッチェルホームページで  
ご覧いただけます。

<http://www.richell.co.jp>