

リッチェル リラックマ 開き戸ロック

吸盤式(補助プレート付)

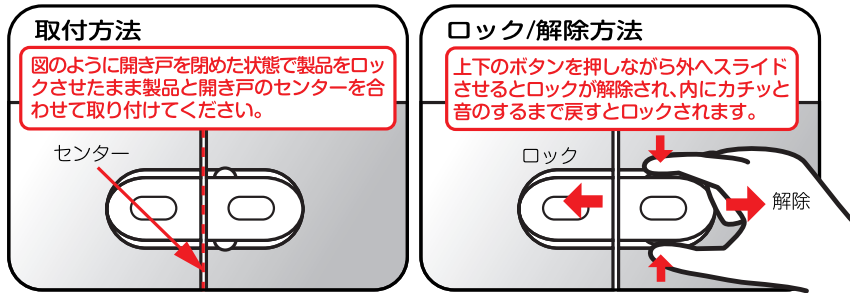
キッチン・洗面台などの開き戸をロックして、
お子さまのいたずらや思いがけない事故、ケガなどを防ぎます。

特長

- 吸盤で簡単に取り付けできます。
- ガラス戸以外の両開き戸にも補助プレートを使い、吸盤で取り付けすることができます。
- 大人の方にはワンタッチでロックを解除できます。

使用方法

- 取り付ける場所の油や汚れをよく落としてから取り付けてください。
- ガラス面には、補助プレートを使わずにそのまま取り付けてください。
- 補助プレートの取付け後は1日ほど放置してから使用してください。粘着テープがはがれることがあります。
- 冬季は粘着面をドライヤーなどで温めてから取り付けてください。



- 吸盤を取り外すときは、つまようじなど先の細いものを吸盤の端から差し込み、吸着面との間に空気を入れるようにして外してください。
- 補助プレートを取り外したとき、のりが残ることがありますので、その場合は市販の「シールはがし液」を利用するか、中性洗剤を布に含ませ、ふき取ってください。

保護者の方へ 必ずお読みください。

【思わぬ事故のもとになりますので、下記に注意してください。】

警告

- お子さまは思わぬ動作をしますので、必ず保護者の目の届くところで使用してください。
- この商品は、お子さまの思いがけない事故やケガなどを防ぐようにしたのですが、保護者の方の注意と配慮に代わるものではありません。

注意

- 用途以外での使用は避けてください。

重要

- 取付け面が凹凸やザラザラな場所では吸着力、粘着力が低下しますので使用を避けてください。
- 紙などの柔らかい材質や塗装された家具類などに補助プレートは使用しないでください。取り外すときにやぶれたり塗装がはがれるおそれがあります。
- ロックを解除しないで無理に開けようとすると、製品が外れたり破損するおそれがあります。

証

©2010 San-X Co., Ltd. All Rights Reserved.

株式会社 リッチェル

富山市水橋桜木136 〒939-0592
お客様相談室/TEL(076)478-2957
(受付時間:土日、祝祭日を除く平日9:00~17:00)
<http://www.richell.co.jp/>
MADE IN CHINA

材質 本体 ABS樹脂
吸盤・補助プレート 塩化ビニル樹脂
入数 2コ入



リラックマ 開き戸ロック



1006