

リッチェル リラックマ 冷蔵庫引き出しロック

粘着テープ付

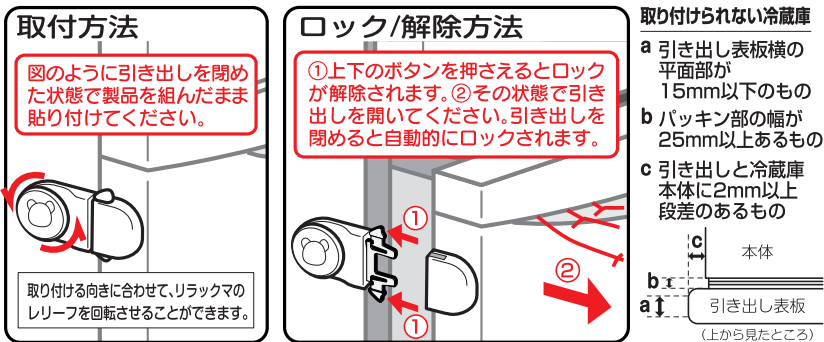
冷蔵庫の引き出しをロックして、
お子さまのいたずらや思いがけない事故、誤飲などを防ぎます。

特長

- 粘着テープで簡単に取り付けできます。
- 左右どちらの引き出し・開き戸にも取り付けすることができます。
- 大人の方にはワンタッチでロックが解除でき、引き出しを閉めると自動的にロックされます。

使用方法

- 取り付ける場所の油や汚れをよく落としてから取り付けてください。
- 固定部裏に貼ってある粘着テープのハクリ紙をはがしてください。
- 取付け後は1日ほど放置してから使用してください。粘着テープがはがれることがあります。
- 冬季は粘着面をドライヤーなどで温めてから取り付けてください。



- 粘着テープをはがしたとき、のりが残ることがありますので、その場合は市販の「シールはがし液」を利用するか、中性洗剤を布に含ませ、ふき取ってください。

保護者の方へ 必ずお読みください。

【思わぬ事故のもとになりますので、下記に注意してください。】

警告

- お子さまは思わぬ動作をしますので、必ず保護者の目の届くところで使用してください。
- この商品は、お子さまの思いがけない事故やケガなどを防ぐようにしたのですが、保護者の方の注意と配慮に代わるものではありません。

注意

- 用途以外での使用は避けてください。

重要

- 冷蔵庫の仕様により、取り付けできないタイプもありますので注意してください。
- 取付け面が凹凸やザラザラな場所では粘着力が低下しますので使用を避けてください。
- 紙などの柔らかい材質や塗装された家具類などには使用しないでください。取り外すときにやぶれたり、塗装がはがれるおそれがあります。
- ロックを解除しないで無理に開けようとする、製品が外れたり破損するおそれがあります。

証

材質 ABS樹脂
入数 2コ入

©2010 San-X Co., Ltd. All Rights Reserved.

株式会社 リッチェル

富山市水橋桜木136 〒939-0592
お客様相談室/TEL(076)478-2957
(受付時間:土日、祝祭日を除く平日9:00~17:00)

<http://www.richell.co.jp/>
MADE IN CHINA

リラックマ 冷蔵庫引き出しロック



4 973655 415702



プリスター 台紙

1006