

TENGA Rectangle • TENGA Round

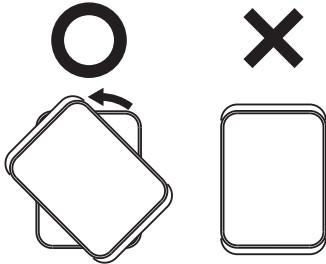
	本体・フタ	パッキン
原料樹脂	ポリカーボネート	シリコーンゴム
耐熱温度	140℃	140℃
耐冷温度	-20℃	-20℃

▲注意

- 電子レンジで加熱する場合はフタをずらして行ってください。そのまま加熱すると、加熱が終了した時点より容器内が冷え、フタが外れにくくなります。
- 空ださしたり電子レンジ機能以外（オープンおよびグリルなど）では使用しないでください。
- 水分が少なかったり、量が少ない食品は焦げやすいので加熱時間を短くしてください。
- 油分・糖分の多い食品は、食品が焦げたり容器が溶けるおそれがありますので避けてください。
- 火のそばに置かないでください。
- 食器洗浄機・食器乾燥機には使用しないでください。
- 氷を作ると容器が割れるおそれがありますから、避けてください。

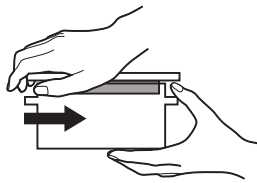
電子レンジで加熱する場合

- フタを本体から少しずらして行ってください。



フタの開閉について

- フタを片側に寄せると開閉しやすくなります。



この商品の品質で、お気づきの点がございましたらお手数ですが下記までご連絡ください。

株式会社 リッチェル

富山市水橋桜木136 〒939-0592 お客様相談室/TEL(076)478-2957
(受付時間:土日、祝祭日を除く平日9:00~17:00)

<http://www.richell.co.jp/>

MADE IN JAPAN

0811