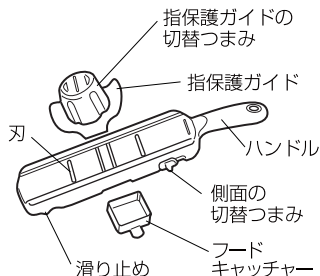


- 両刃式なので、短時間でスライスできます。
- これ1台でスライス、千切り、みじん切りができます。
- 付属のフードキャッチャーを利用して、散らかさずにみじん切りにした薬味を取り出せます。

〈使用上の注意〉

- 刃物ですから取扱いには十分注意してください。
- 使用時は安定したところで使用してください。
- 収納時は側面のレバーを「Slice」側にして保管してください。
飛び出た刃に触れてケガをするおそれがあります。
- 食品により色がつくことがあります。衛生上心配はありません。
- 必ず指保護ガイドを使用してください。
- 火のそばに置かないでください。
- 乳幼児の手の届かないところに保管してください。
- 食器洗い乾燥機では使用しないでください。



部材名	材質	耐熱温度	食器洗い乾燥機	電子レンジ
指保護ガイド	ポリプロピレン	100℃	×	×
フードキャッチャー				
切替つまみ	ABS樹脂	80℃	×	×
本体・カバー				
ハンドル・滑り止め	エラストマー	90℃		
刃	ステンレス	—		

販売元

株式会社リッチェル

富山市水橋桜木136 〒939-0592
 お客様相談室/TEL(076)478-2957
 (受付時間:土日、祝祭日を除く平日9:00~17:00)

<http://www.richell.co.jp/>

製造元

Progressive®

Progressive International® Corp.
 6111 S 228th St Kent, WA 98032
 1.800.426.7101 or 253.850.6111

Made in China

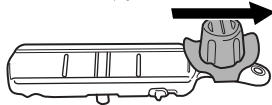
《使用方法》

必ず指保護ガイドを使用してください。

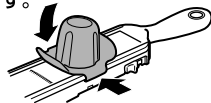


指保護ガイドの外し方・取付け方

- 外すときは、勢いをつけて手前側にスライドさせて外します。

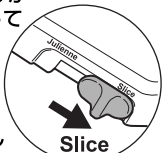


- 取り付けるときは、指保護ガイドの片側をレールにはめてから反対側を押し込みます。



スライス

- ①側面の切替つまみが「Slice」側になっていることを確認します。

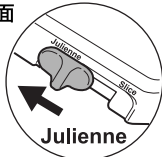


- ②本体上面に指保護ガイドをはめ込み、前後に押したり引いたりします。

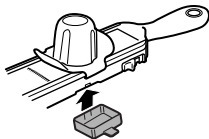
- ③指保護ガイド切替つまみを引き抜いて凸部を合わせ、固定できるように差し込みます。

みじん切り

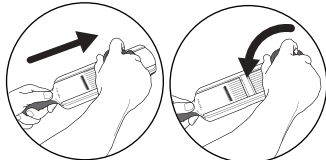
- ①側面の切替つまみを「Julienne」側にして、本体表面に刃が飛び出していることを確認します。



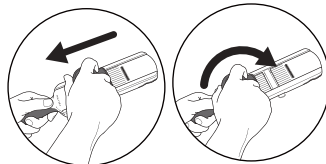
- ②本体上面に指保護ガイドをはめ込み、フードキャッチャーを本体下部に取り付けます。



- ④スライサーに沿って指保護ガイドを押し、ガイドのつまみを90度ひねります。

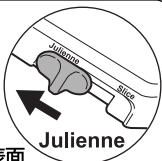


- ⑤再び指保護ガイドを引いて、ガイドのつまみを90度ひねります。



千切り

- ①側面の切替つまみを「Julienne」側にして、本体表面に刃が飛び出していることを確認します。



- ②本体上面に指保護ガイドをはめ込み、前後に押ししたり引いたりします。

- ③指保護ガイドの切替つまみを引き抜いて凸部を合わせ、ねじられるように差し込みます。

- ⑥フードキャッチャーにみじん切りがたまるまで④⑤を繰り返します。