

〈取扱説明書〉

用途

本品は引き出し内にポリ袋を整理して収納するケースです。

○記号の説明

この取扱説明書は、製品を安全に使用していただくために 特に守っていただきたいことについて 次のマークで表示しています。

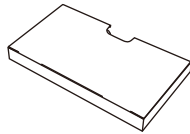
▲注意 …取扱いを誤った場合、軽度の傷害を負ったり、物的損害につながるおそれのあるもの。

使用上の注意

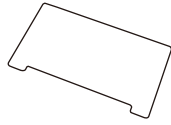
▲注意

- 用途以外では使用しないでください。
- 火のそばに置かないでください。
- ポリ袋を入れ過ぎないでください。取り出せなくなる場合があります。
- ポリ袋のサイズやタイプによっては取り出しにくくなる場合があります。
- 引き出しのサイズやタイプによっては収納できない場合があります。

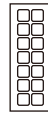
部品名称



本体 1コ



支え板 1枚

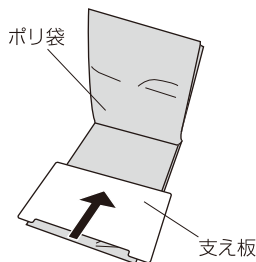


識別シール台紙 1枚
(シール14枚付き)

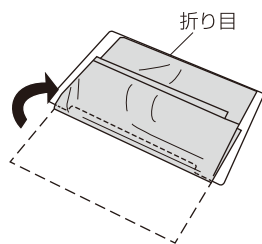
使用方法

本体の内側にポリ袋を収納します。

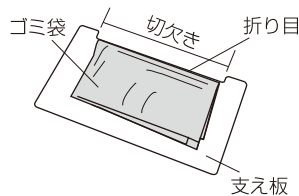
1. 支え板を本体の中から取り出してポリ袋に挟み込みます。



支え板の長い側をポリ袋の折り目に合わせて巻き付けてください。

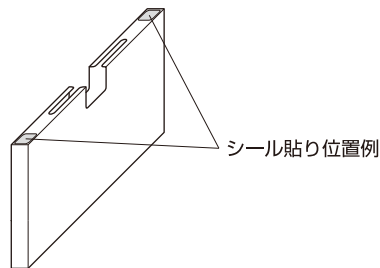
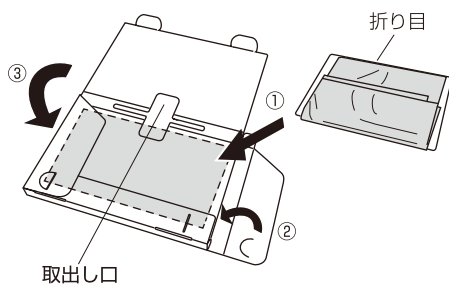


<小さい袋を使用するとき>



支え板の切欠きにゴミ袋を載せて使用してください。

2. 支え板を挟んだポリ袋を本体に入れて閉じます。 3. ポリ袋の用途や置き方（縦置き・横置き）にポリ袋の折り目を取り出し口に向けて入れてください。（合わせて識別シールを貼って使用してください。（矢印①～③の順に行ってください。））



お手入れ方法

- 汚れがひどい場合は、薄めた中性洗剤を柔らかい布に含ませ、固く絞って汚れをふきとった後、洗剤が残らないように十分ふきとってください。

<サイズ> 26×15×3H(cm)

<原料樹脂> ポリプロピレン

<付属品> 識別シール

この商品の品質でお気づきの点がございましたらお手数ですが下記までご連絡ください。

株式会社 リッチェル

富山市水橋桜木136 〒939-0592

お客様相談室/TEL(076)478-2957

受付時間: 9:00 ~ 17:00

(土日、祝日を除く)

www.richell.co.jp

Designed by Richell Corp., Japan

MADE IN CHINA

2101