



## はがせる粘着フック

〈取扱説明書〉 この説明書は必ず読んで保管してください。

### ○ 取り付けられる所

- 凹凸のないなめらかな平面  
(金属面、プラスチック面、ガラス面、木面)

### × 取り付けられない所

- フッ素・シリコーンなどで処理された面
- 凹凸面やザラザラ面
- 壁紙、砂壁、繊維壁、塗装面
- 常に高温、高湿になる場所
- 水分がしみこみやすい面

### ▲ 警告

- 貴重品や壊れやすいものは掛けないでください。

### ▲ 注意

- 制限荷重内でご使用ください。
- 火のそばで使用しないでください。
- 室温が15℃未満の時は取付面をドライヤーで温めてください。
- 手前斜め方向の荷重はお避けください。
- 直射日光が当たる場所では使用しないでください。
- 粘着面に手を触れたり、貼り直すと粘着力が弱くなります。
- のり残りした場合は、市販ののりはがし専用用品をご利用ください。

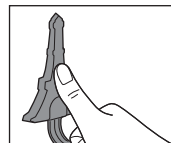
取付位置上部にカバーが外せるスペースがあるか確認してください。

### 取付け方法

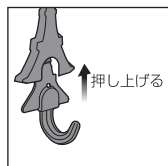
①テープを貼る面のほこり・油・水分をよく拭きとります。(貼り付きにくくなるので、化学雑巾は使用しないでください。)

②はくり紙をはがし、貼り付けたい所に十分押し付けてください。

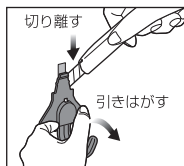
※取り付け後は、粘着力を発揮するまでに少し時間がかかりますので、1時間以上経ってからご使用ください。



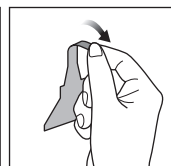
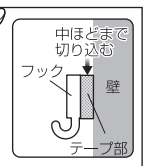
### 取外し方法



①本体のカバー部分を上に押し上げて外してください。



②フックと壁のすき間のテープ部分を、刃の長いカッターやナイフで中ほどまで切り離し、ゆっくり手で引きはがします。(刃先で指や貼り付け面を傷つけないよう十分注意してください。)



③テープの構造上フィルムが残ります。端をつまみゆっくりとはがしてください。