



## はがせる粘着フック5連

### 〈取扱説明書〉

この説明書は必ず読んで保管してください。

#### ○ 取り付けられる所

- 凹凸のないめらかな平面  
(金属面、プラスチック面、ガラス面、木面)

#### × 取り付けられない所

- フッ素・シリコンなどで処理された面
- 凹凸面やザラザラ面
- 壁紙、砂壁、繊維壁、塗装面
- 常に高温、高湿になる場所
- 水分がしみこみやすい面

#### ▲ 警告

- 貴重品や壊れやすいものは掛けないでください。

#### ▲ 注意

- 制限荷重内でご使用ください。
- 火のそばで使用しないでください。
- 室温が15℃未満の時は取付面をドライヤーで温めてください。
- 手前斜め方向の荷重はお避けください。
- 直射日光があたる場所では使用しないでください。
- 粘着面に手を触れたり、貼り直すと粘着力が弱くなります。
- のり残りした場合は、市販ののりがし専用用品をご利用ください。



制限荷重	1.25kg(フック1コあたり250g)
原料樹脂	棒部・取付板：ABS樹脂 フック部：ポリカーボネート

この商品の品質で、お気づきの点がございましたらお手数ですが下記までご連絡ください。

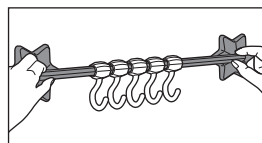
### 株式会社 リッチェル

富山市水橋桜木136 〒939-0592  
 お客様相談室/TEL(076)478-2957  
 受付時間：9:00～17:00(土日、祝祭日を除く)  
<http://www.richell.co.jp/>  
 MADE IN CHINA

取付位置上部にカバーが外せるスペースがあるか確認してください。

#### 取付け方法

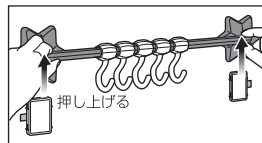
- ①テープを貼る面のほこり・油・水分をよく拭きとります。(貼り付きにくくなるので、化学雑巾は使用しないでください。)



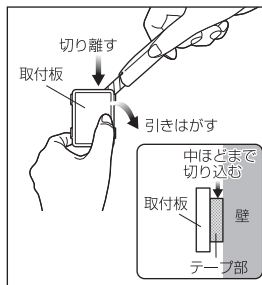
- ②はくり紙をはがし、貼り付けたい所に十分押し付けてください。

※取り付け後は、粘着力を発揮するまでに少し時間がかかりますので、1時間以上経ってからご使用ください。

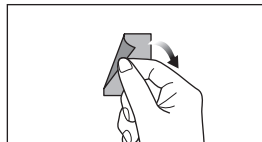
#### 取外し方法



- ①本体の両端を持って上に押し上げて、カバー部を外してください。



- ②取付板と壁のすき間のテープ部分を、刃の長いカッターやナイフで中ほどまで切り離し、ゆっくり手で引きはがします。(刃先で指や貼り付け面を傷つけないよう十分注意してください。)



- ③テープの構造上フィルムが残りますので、ゆっくりとはがしてください。