

✪使っていいね!

# レトルパウチ スタンド

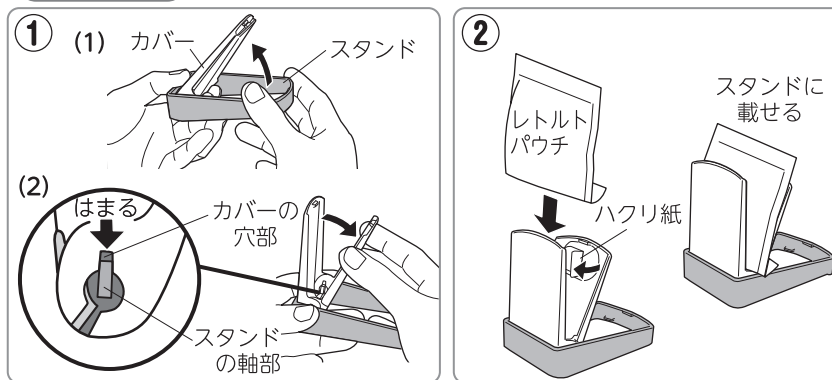
## 特長

- レトルパウチ食品を立てて置けます。
- 折りたたむとコンパクトになるので収納に便利です。

## ⚠注意

- 火のそばに置かないでください。
  - お子様の手の届くところに放置しないでください。
  - みがき粉、フレンザー、たわしなどかたいものでこするとキズがつくおそれがあります。
  - 食器洗い乾燥機には使用しないでください。
- ※粘着シートの粘着が弱くなった場合は、粘着面を水または中性洗剤で洗うと粘着力が戻ります。  
※粘着面に食品がついた場合は、すぐに水または中性洗剤でよく洗ってください。

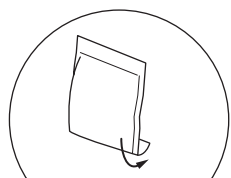
## 使用方法



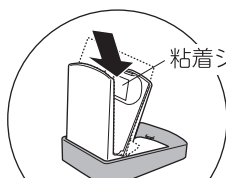
- (1)カバーを起こします。  
(2)開いて固定します。この時にスタンドの軸部がカバーの穴部にはまっていることを確認してください。

レトルパウチをスタンドに載せませす。初めて使用する際には、粘着シートのハクリ紙をはがして使用してください。

## 【しっかり安定させるには】

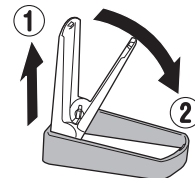


パウチの下側(具材が入っていない部分)を折り曲げて載せる



パウチ側から粘着シート部を押さえる

## 折りたたみ方法



カバーを引き上げて倒します。

この商品の品質で、お気づきの点がございましたらお手数ですが下記までご連絡ください。

原料樹脂	耐熱温度	食器洗い乾燥機
ABS樹脂	70℃	×

## 株式会社リッチェル

富山市水橋桜木136 〒939-0592  
お客様相談室/TEL(076)478-2957  
受付時間:9:00~17:00  
(土日、祝祭日を除く)

<http://www.richell.co.jp/>

MADE IN CHINA