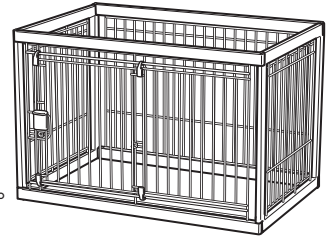


このたびは、リッチェル製品をお買い上げいただきありがとうございます。ご使用前に、必ずこの取扱説明書をよくお読みのうえ正しくお使いください。また、本書はいつでも見られる場所に大切に保管してください。本書に使用しているイラストは、操作方法や仕組みなどをわかりやすくするため、現物とは多少異なることがあります。本品を他のお客様にお譲りになるときは、必ず本書も併せてお渡しください。

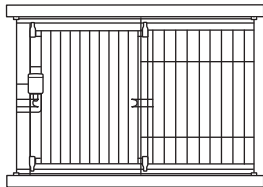


イラストは
90-60です。

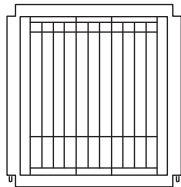
- 用途** ● 本品は、屋内専用の犬用サークルです。
- 特長** ● 天然木なので室内に調和します。
● ゴム脚付でズレや床へのキズを防ぎます。
● 置き場所に合わせて、ドア位置を変更できます。

部品名称 組立て前に、部品数を確認してください。

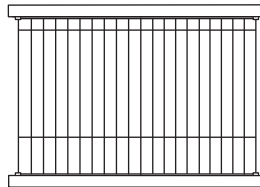
イラストは木製ペットサークル90-60を参考にしています。



前面パネル(ドア付) 1枚



側面パネル 2枚



後面パネル 1枚



ピン 4本



ゴム脚 4コ



※120-90のみ固定ネジ8本

仕様

品名	木製ペットサークル 90-60	木製ペットサークル 120-90
サイズ	幅 90×奥行 60×高さ 59.5(cm)	幅 120×奥行 91×高さ 90(cm)
材質	フレーム部：天然木(ラッカー塗装) ワイヤー部：スチール(ポリエステル塗装) ゴム脚：合成ゴム ドアロック部：ABS樹脂	
体重目安	超小型犬～中型犬用 20kg以下	超小型犬～大型犬用 40kg以下

○記号の説明

この取扱説明書は、製品を安全に使用していただくために特に守っていただきたいことについて次のマークで表示しています。各マークの意味を十分理解されたうえで使用していただきますようお願いいたします。

- 警告** … 取扱いを誤った場合、死亡または重大な傷害を負ったり、物的損害につながるおそれのあるもの。
- 注意** … 取扱いを誤った場合、軽度の傷害を負ったり、物的損害につながるおそれのあるもの。
- 重要** … 取扱いを誤った場合、製品の故障・損傷・早期寿命などを招くおそれのあるもの。

使用上の注意

- 警告**
 - 用途以外では使用しないでください。
 - 犬にリードをつけたままで使用しないでください。本品にリードが引っかかり思わぬ事故が起きるおそれがあります。
 - 各部品が正しく取り付けられていない場合、**重大な事故につながるおそれがあります**ので注意してください。
 - 使用する際は、ワイヤーの間、ワイヤーとフレームのすき間に犬がはさまり**重大な事故につながるおそれがあります**ので注意してください。
 - ワイヤーの端など尖った部分がありケガなどのおそれがあります。犬の予期せぬ行動により発生したケガや事故、破損に対する補償はいたしておりませんので、あらかじめご了承ください。
 - 犬が予期しない行動をとり、ケガや事故の原因となることがありますので、**犬の種類や大きさ、性質に合わせて目の届く場所で使用**してください。
 - 元気な犬の場合、サークル内で立ち上がって前面パネルを強く押すとサークルが前方へ倒れ、ケガをするおそれがあります。目の届く場所で使用してください。
 - 犬の大きさや性質によっては、体の一部がすき間にはさまるおそれがあります。使用中に発生したはさまりなどによる生体やその他の損害の補償はいたしかねます。
- 注意**
 - ドアなどの開閉の際、指や手、犬などをはさまないように注意してください。また、ドアは確実に閉めてください。犬が逃げ出したり、ケガをしたりするおそれがあります。
 - 本品に、寄りかかったり、腰かけたりしないでください。事故や破損の原因となります。
 - 本品を改造しての使用や部品の代用はしないでください。事故や故障の原因となります。
 - 暖房機の熱風吹出口の前や火のそばなどに設置しないでください。変形や破損、ヤケドの原因となります。
 - 本品や設置場所などに異常があるときは、直ちに使用を中止してください。

重要

- 本品は、屋内専用です。屋外では使用しないでください。

お手入れ方法

<木部、スチール部>

- 水で薄めた中性洗剤をつけたタオルを固くしぼってふき取ってください。ふき取った後は、風通しのよい場所で陰干しにしてください。変色や変形、カビ、サビの原因となります。
- タワシやみがき粉などは使用しないでください。変色やキズ、サビの原因となります。
- クレゾールやその他の消毒液は必ず指定濃度に薄めてから使用してください。変色や塗装のハクリの原因となります。
- シンナーやベンジン、アルコールなどの薬品は使用しないでください。変色や塗装のハクリの原因となります。

<プラスチック部>

- 中性洗剤で洗ってください。洗った後は、水分を取ってから風通しのよい場所で陰干しにしてください。変色の原因となります。

1 パネルの組立て

パネルには向きがあります。以下の点に注意してください。

※90-60の場合

前面パネル、後面パネルは横ワイヤーが外側になるよう取り付けてください。

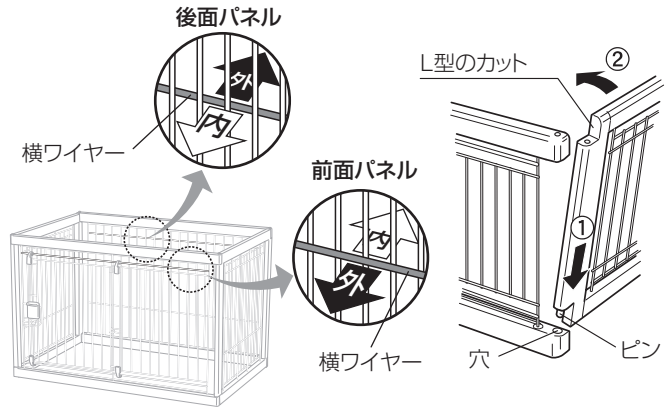
※120-90の場合

前面パネルは上から1番目の横ワイヤー、後面パネルは上から2番目の横ワイヤーが外側になるよう取り付けてください。

①パネルの角を合わせ、L型のカットがあるパネル面のピンを穴にはめながら

②パネルを押し込んでください。

(他方のパネルを押し込むと破損のおそれがあります。)

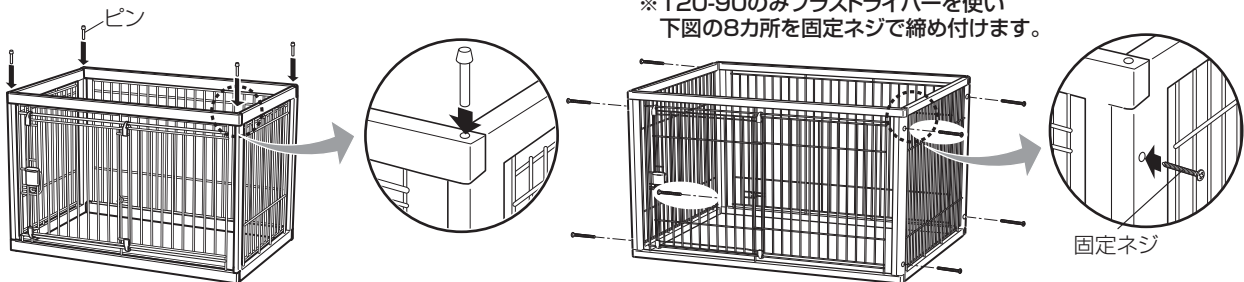


2 ピンの差込み

ピンをパネルの穴に差し込みます。2、3の作業を4カ所行ってください。

※組立て後、本体の上部を前後にゆずって、外れたり、ぐらつきがないか確認してください。

※120-90のみプラスドライバーを使い
下図の8カ所を固定ネジで締め付けます。

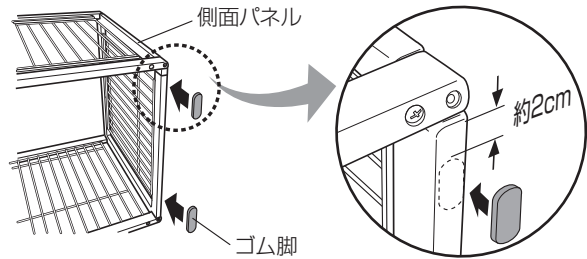


3 ゴム脚の取付け

設置面のズレ、床のキズ防止のため、付属のゴム脚を側面パネル各2カ所に貼り付けてください。

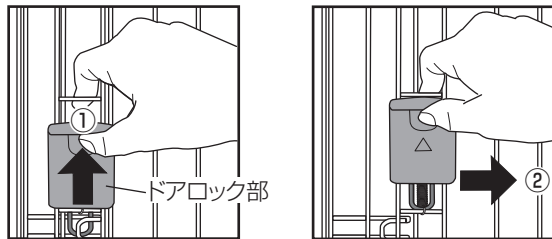
貼付けは、本体を寝かせた状態で行い、貼付け後は、ピンが抜け出ていないか確認してください。

※寝かせる際は、破損しないように注意してください。
本体サイズが大きいので二人での作業をおすすめします。



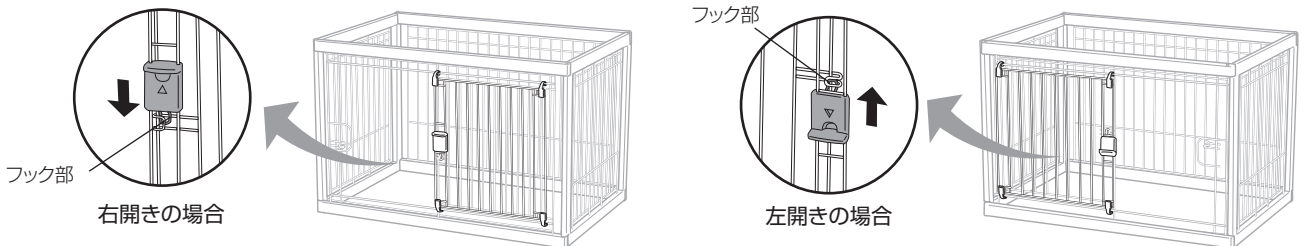
ドアの開閉操作

- ① ドアロック部を上引き上げ
- ② ドアを横へスライドさせます。



※前面パネルを上下逆さに取り付けると、ドアの位置を左右逆にできます。

フック部に掛けると開放状態で保持できます。



○製品の的外観および仕様は、品質向上のため予告なく一部変更する場合があります。

○構造部材は天然木のため、色や木目が異なる場合や、継ぎ目の塗装が割れている場合がありますので、ご了承ください。

この商品の品質で、お気づきの点がございましたらお手数ですが下記までご連絡ください。

株式会社 リッチェル

富山市水橋桜木136 〒939-0592 お客様相談室/TEL(076)478-2957
受付時間:9:00~17:00(土日、祝日を除く)

www.richell.co.jp

Designed by Richell Corp., Japan
MADE IN VIETNAM