

# お掃除簡単フラットトレー 〈取扱説明書〉

このたびは、リッチェル製品をお買い上げいただきありがとうございます。ご使用前に、必ずこの取扱説明書をよくお読みのうえ正しくお使いください。また、本書はいつでも見られる場所に大切に保管してください。本書に使用しているイラストは、操作方法や仕組みなどをわかりやすくするため、現物とは多少異なることがあります。本品を他のお客様にお譲りになるときは、必ず本書も併せてお渡しください。

## 用途

- 本品は、犬専用の室内トイレです。

## 特長

- 子犬からシニア犬まで活用しやすい薄型のトイレです。
- メッシュ付きなので、シーツへのいたずらを防止します。
- メッシュは簡単に取り外しができ、シーツ交換ができます。
- 本体はゴム脚付きなので、ペットの乗降時にも滑りにくいです。

## 記号の説明

この取扱説明書は、製品を安全に使用していただくために特に守っていただきたいことについて次のマークで表示しています。各マークの意味を十分理解されたうえで使用していただけますようお願いいたします。

**▲ 注意** … 取扱いを誤った場合、軽度の傷害を負ったり、物的損害につながるおそれのあるもの。

**● 重要** … 取扱いを誤った場合、製品の故障・損傷・早期寿命などを招くおそれのあるもの。

## 使用上の注意

### ▲ 注意

- 本品は犬専用の室内トイレです。用途以外には使用しないでください。
- 平坦で安定した場所に設置してください。
- シーツの中央でトイレをさせてください。シーツの端だと、外へ漏れることがあります。
- 部品は正しく取り付けて使用してください。部品やシーツが外れると、事故の原因となります。
- ペットを乗せたまま持ち運ばないでください。
- 火気や暖房器具のそばなどに置かないでください。変形や破損、ヤケドの原因となります。
- 本品を開閉するときは指やペットを挟まないように注意してください。

### 重要

- 踏んだり、落したり、ぶつけたり、乱暴に扱うと破損します。
- 持ち運びは本体の持ち手部をお持ちください。メッシュのみを持ち上げると、ロック部が外れて本体が落下することがあります。
- 屋外で使用しないでください。雨水が本体に溜ります。

## お手入れ方法

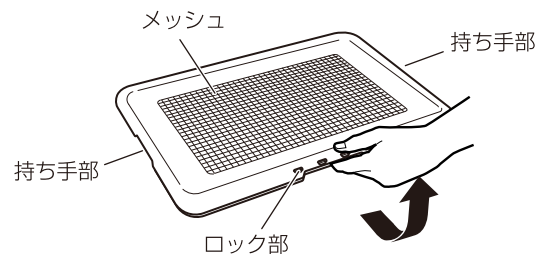
- 中性洗剤で洗ってください。洗った後は、水分を取ってから風通しのよい場所で陰干しにしてください。変色の原因となります。

## 仕様

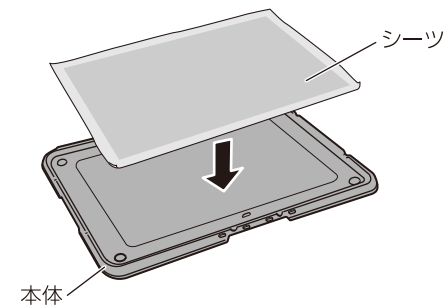
品名	お掃除簡単フラットトレー レギュラー	お掃除簡単フラットトレー ワイド
サイズ	幅 47.9×奥行 35×高さ 1.9(cm)	幅 62.9×奥行 48×高さ 1.9(cm)
材質	本体・メッシュ：ポリプロピレン	ゴム脚：ポリウレタン

## 使用方法

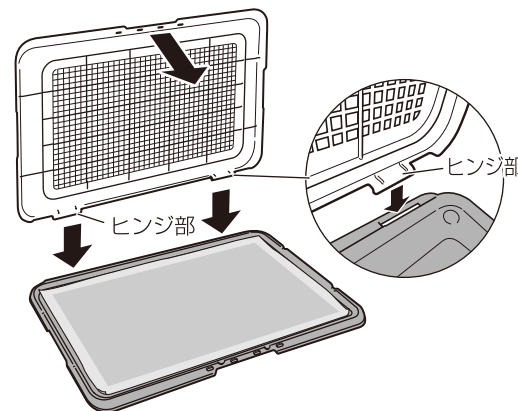
- ①メッシュのロック部を外側へ広げながら上に持ち上げて、メッシュを取り外します。



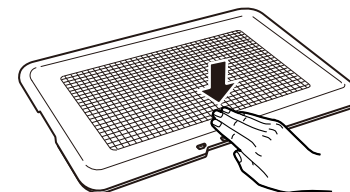
- ②シーツを本体に置きます。



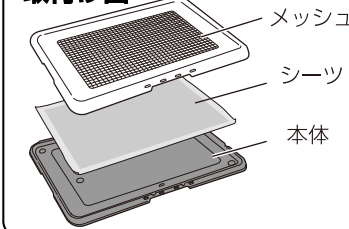
- ③メッシュのヒンジ部を本体にはめてから閉じます。



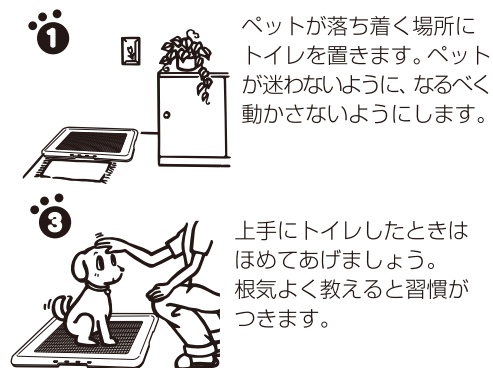
- ④ロック部を上側から押し込みます。



## 取付け図



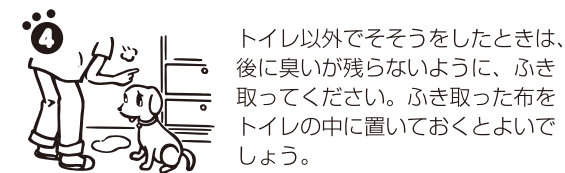
## 上手なトイレのしつけ方



① ペットが落ち着く場所にトイレを置きます。ペットが迷わないように、なるべく動かさないようにします。



② においをかぎまわり、ソワソワしたらトイレへ連れて行きます。



④ トイレ以外でそそうをしたときは、後に臭いが残らないように、ふき取ってください。ふき取った布をトイレの中に置いておくといでしょう。