

対象月齢 3カ月頃～

リッチェル

歯がため (おでかけケース付)

電子レンジ消毒・煮沸消毒・薬液消毒OK

なんでもカミカミ
しちゃう赤ちゃんに
たいよう

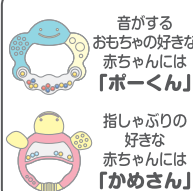


いろんな凹凸で歯ぐきや
くちびるに刺激を与える
広いカミカミ部

ふると音がする
カラーボール

赤ちゃんが
にぎりやすい持ち手

シリーズ紹介



音がする
おもちゃの好きな
赤ちゃんには
「ボーくん」

指しゃぶりの
好きな
赤ちゃんには
「かめさん」

歯ぐきにやさしい素材とかみ分けできる
形状で口と手から刺激を与え、
歯の生え始め時のかゆみを和らげます。

使用上の注意 ご使用前に、必ずお読みください。お読みになった後も捨てずに保管してください。

- ▲ 警告**
- 本品を用途以外の目的で使用しないでください。
 - 必ず保護者の目の届くところで使用してください。お子様が思わぬ行動をとり、ケガや事故の原因となることがあります。
 - お子様がいるんな方向からかむことで、目などに本品があたる場合がありますので注意してください。
 - 使用する前に、必ずキズや亀裂・欠けなどがなく確認してください。
 - キズや亀裂・欠けなどが認められた場合は、すぐに使用を中止してください。
 - お子様が寝込んだ場合は、必ず本品をお子様からはずしてください。窒息のおそれがあります。

- ▲ 注意**
- はじめて使用するときは、必ず洗浄・消毒をしてください。
 - 電子レンジ消毒をするときは、各消毒用品の取扱い方法にしたがってください。
 - 過度の煮沸は、製品を早くいためますので避けてください。なお、煮沸消毒するときは、大きめの鍋にお湯をたっぷり入れ、3～5分煮沸してください。

- 重要**
- 本品を使用しないときは、お子様の手の届かない場所に保管してください。
 - 本品を熱源の近くに置かないでください。変形や変質の原因になります。
 - ケースの消毒はしないでください。

洗浄・消毒・保管のしかた

- 使用後はすぐにぬるま湯につけ、洗剤などで洗浄・消毒してください。
- 薬液消毒をするときは、ベビー専用消毒液を使用してください。なお、使用するときは、各消毒液の使用方法にしたがってください。
- 洗浄・消毒後は、本品の中に入った水分を出してから、ケースに入れて保管してください。

この商品の品質で、お気づきの点がございましたらお手数ですが下記までご連絡ください。

株式会社 リッチェル

富山市水橋桜木136 〒939-0592
お客様相談室/TEL(076)478-2957
受付時間:9:00~17:00(土日祝日を除く)
www.richell.co.jp
MADE IN CHINA

	材料	耐熱温度
歯がため: 本体	熱可塑性エラストマー	120℃
ドーム	ポリプロピレン	120℃
ケース	ポリプロピレン	90℃

歯がため たいよう(Y)



4 973655 423035

1401

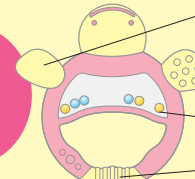
対象月齢 3カ月頃～

リッチェル

歯がため (おでかけケース付)

電子レンジ消毒・煮沸消毒・薬液消毒OK

指しゃぶりの
好きな赤ちゃんに
かめさん



指の代わりにしゃぶれる
立体的な形

凹凸が歯ぐきや
くちびるを刺激

ふると音がする
カラーボール

赤ちゃんが
にぎりやすい持ち手

シリーズ紹介



なんでも
カミカミする
赤ちゃんには
「たいよう」

音がする
おもちゃの好きな
赤ちゃんには
「ボーくん」

歯ぐきにやさしい素材とかみ分けできる
形状で口と手から刺激を与え、
歯の生え始め時のかゆみを和らげます。

使用上の注意 ご使用前に、必ずお読みください。お読みになった後も捨てずに保管してください。

- ▲ 警告**
- 本品を用途以外の目的で使用しないでください。
 - 必ず保護者の目の届くところで使用してください。お子様が思わぬ行動をとり、ケガや事故の原因となることがあります。
 - お子様がいるんな方向からかむことで、目などに本品があたる場合がありますので注意してください。
 - 使用する前に、必ずキズや亀裂・欠けなどがなく確認してください。
 - キズや亀裂・欠けなどが認められた場合は、すぐに使用を中止してください。
 - お子様が寝込んだ場合は、必ず本品をお子様からはずしてください。窒息のおそれがあります。

- ▲ 注意**
- はじめて使用するときは、必ず洗浄・消毒をしてください。
 - 電子レンジ消毒をするときは、各消毒用品の取扱い方法にしたがってください。
 - 過度の煮沸は、製品を早くいためますので避けてください。なお、煮沸消毒するときは、大きめの鍋にお湯をたっぷり入れ、3～5分煮沸してください。

- 重要**
- 本品を使用しないときは、お子様の手の届かない場所に保管してください。
 - 本品を熱源の近くに置かないでください。変形や変質の原因になります。
 - ケースの消毒はしないでください。

洗浄・消毒・保管のしかた

- 使用後はすぐにぬるま湯につけ、洗剤などで洗浄・消毒してください。
- 薬液消毒をするときは、ベビー専用消毒液を使用してください。なお、使用するときは、各消毒液の使用方法にしたがってください。
- 洗浄・消毒後は、本品の中に入った水分を出してから、ケースに入れて保管してください。

この商品の品質で、お気づきの点がございましたらお手数ですが下記までご連絡ください。

株式会社 リッチェル

富山市水橋桜木136 〒939-0592
お客様相談室/TEL(076)478-2957
受付時間:9:00~17:00(土日祝日を除く)
www.richell.co.jp
MADE IN CHINA

	材料	耐熱温度
歯がため: 本体	熱可塑性エラストマー	120℃
ドーム	ポリプロピレン	120℃
ケース	ポリプロピレン	90℃

歯がため かめさん(P)



4 973655 423288

1401