

リッチェル

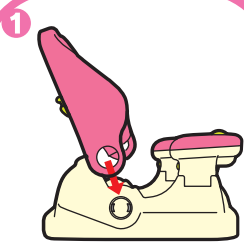
バスチェア マット付

対象月齢 2カ月～24カ月頃

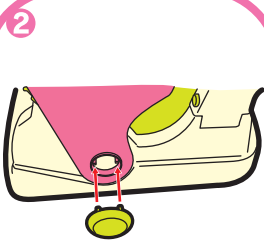
- ・お子様の入浴を補助するためのイスです
- ・リクライニング式なので、お子様の成長に合わせて3段階の使い方が可能
- ・左右どちらからでも開閉できるセーフティバー
- ・ひんやりしないやわらかマット付き

背もたれの取付方法

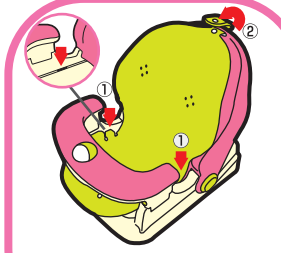
マットの取付方法



背もたれと座面を取付けます。



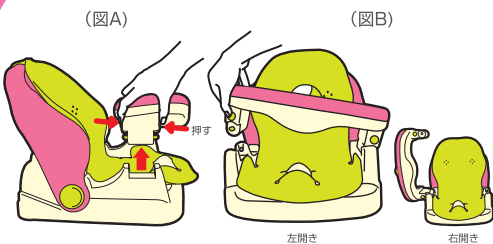
左右2カ所に軸カバーをしっかりとめ込んでください。



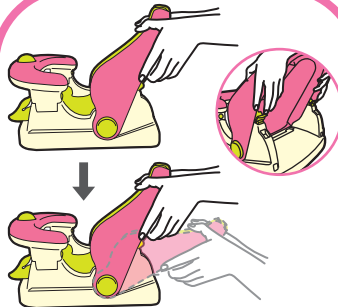
マットを本体にかぶせ、①座面左右の取付け穴に差し込み、②背もたれ上部の穴に通し、ホックをとめます。

バスチェアの使用法

リクライニング方法



1. お風呂場の床など使用したい場所にバスチェアを置いてください。
2. セーフティバーのロックボタンを押しながら (図A)、持ち上げるように開けてください。(図B) ※左右どちらでもできます。
3. お子様を注意して座らせてください。
4. セーフティバーをセットします。しっかりと左右共にロックされているか確認してください。
5. お子様をバスチェアから出すときは、ロックボタン (図A) のように押しながらセーフティバーを持ち上げるように開けてください。



1. ストッパーを左右同時に引き上げ、ストッパーを解除した状態で、背もたれを倒したい角度まで倒してください。
2. 背もたれ裏側のストッパーが確実にストッパー固定部にセットされているか、背もたれを奥に押し確認してください。

各部の名称



△ 注意 (ちゅうい)

保護者の方へ 必ずお読みください。

[思わぬ事故のもとになりますので、下記に注意してください。]

- ・この商品は、お子様の入浴を補助するためのものです。バスチェアの用途以外での使用はしないでください。
- ・使用中は保護者の方が必ず付き添い、お子様を座らせたま。絶対に一人にしないでください。
- ・お子様が嫌がる場合は使用をお控えください。無理に抜け出そうとしてケガをするおそれがあります。
- ・お子様を座らせたま。持ち上げて移動しないでください。手を滑らせたり背もたれが外れてお子様が落ちるおそれがあります。
- ・高い場所や不安定な場所および浴槽の中では使用しないでください。
- ・リクライニング状態で使用するときは、お子様の首が不安定になるような寝かせ方はしないでください。
- ・お子様を座らせたま。リクライニングの角度調整はしないでください。
- ・背もたれのストッパーが確実に固定部にセットされていることを確認してから使用してください。
- ・セーフティバーが左右しっかりロックされているか確認してから使用してください。
- ・座面下やセーフティバーでお子様の指をはさまないように注意してください。
- ・火のそばに置かないでください。

【お手入れ方法】

- ・カビが発生するおそれがありますので、よく洗った後、乾いたタオルで水気を拭き取ってください。
- ・汚れてしまった場合は、ぬるま湯か薄めた中性洗剤で洗ってください。
- ・たわしまたはみがき粉でみがくと、キズがつくおそれがあります。
- ・マットは使用後、本体からはずしてよく洗った後、水気を拭き取り、直射日光のあたらない場所で乾かしてください。せっけんやシャンプーの成分が付着しているとカビや雑菌が発生する原因になります。

※商品は予告なく変更する場合があります。

製品サイズ(cm)	部品名・部材名	材質	耐熱温度
W32.5×D41.5×H34	背もたれ・座面・セーフティバー	ポリプロピレン	120℃
	ロックボタン・軸カバー	ABS樹脂	80℃
	ストッパー・ボール	エラストマー	80℃
	ゴム脚	EVA樹脂	70℃
	マット		

この商品の品質で、お気づきの点がございましたら
お手数ですが下記までご連絡ください。

株式会社 リッチェル

富山市水橋桜木136 〒939-0592
お客様相談室/TEL(0)76/478-2957
受付時間: 9:00~17:00 (土日、祝祭日を除く)
<http://www.richell.co.jp/>
MADE IN CHINA

バスチェア マット付



4 1973655 460207



1012