

リッチェル  
はがせる  
冷蔵庫引き出しロック

冷蔵庫の引き出しをロックして、  
お子様のいたずらや思いがけない  
事故、誤飲などを防ぎます。

特長

- 粘着テープで簡単に取り付けできます。
- しっかり貼れて、キレイにはがせる粘着テープ(特殊両面テープ)を使用しています。
- 左右どちらの引き出しにも取り付けすることができます。
- 大人の方にはワンタッチでロックが解除でき、引き出しを閉めると自動的にロックされます。

必ずお読みください。 お読みになった後も捨てずに保管してください。

注意

- お子様は思わぬ動作をします。必ず保護者の目の届くところでお使いください。
- この商品は、お子様の思いがけない事故やケガなどを防ぐようにしたものです。保護者の方の注意と配慮に代わるものではありません。
- 用途以外での使用は避けてください。

重要

- ロックを解除しないで無理に開けようとすると、製品が外れたり、破損するおそれがあります。
- 一度はがした粘着テープは再利用できません。

取付禁止箇所

- 紙などの柔らかい材質を貼ったものや、塗装された家具などには取り付けしないでください。取り外すときに、やぶれたり塗装がはがれたりするおそれがあります。

原料樹脂 ABS樹脂  
入数 2コ入り

この商品の品質で、お気づきの点がございましたらお手数ですが下記までご連絡ください。

株式会社 リッチェル

富山市水橋桜木136 〒939-0592  
お客様相談室/TEL(076)478-2957  
(受付時間 土日、祝祭日を除く 平日 9:00~17:00)

<http://www.richell.co.jp/>

MADE IN CHINA



※くわしい詳しい方は  
折り返した台紙の裏面を  
ごらんください。

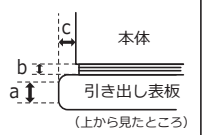
取付方法

1. 取り付ける面の油や水分、汚れをしっかりと落とします。

- 取り付け後は1日ほど放置してから使用してください。粘着テープがはがれることがあります。
- 取り付け場所が凹凸やザラザラな場所では粘着力が低下しますので使用を避けてください。

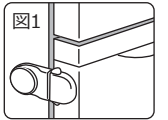
取り付けられない冷蔵庫

- a 引き出し表板横の平面部が15mm以下のもの
- b パッキン部の幅が25mm以上あるもの
- c 引き出しと冷蔵庫本体に2mm以上段差のあるもの



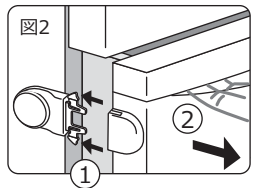
2. 粘着テープのハクリ紙をはがしてください。

- 図1のように引き出しを閉めた状態で、製品を組んだまま貼り付けてください。



ロック・解除方法

- 開けるときは、図2のように①上下のボタンを同時に押し、図2のように②引き出しを開けてください。
- ロックをするときは、引き出しを閉めると自動的にロックされます。



ご使用をおやめになるとき

- 製品を取り外した後は、粘着力が低下していますので、再使用はしないでください。
- 製品を取り外したとき、家具にテープが残った場合は、テープを貼付け面にそってゆっくり引っぱると、伸びながらはがれます。

ご使用をおやめになるとき

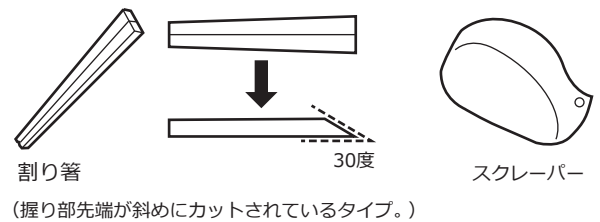
- 製品を取り外した後は、粘着力が低下していますので、再使用はしないでください。
- 製品を取り外したとき、家具にテープが残った場合は、テープを貼付け面にそってゆっくり引っぱると、伸びながらはがれます。

取外し方法

※説明図は「開き戸オートロック」の例です。

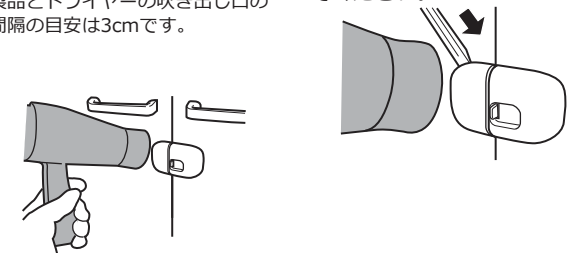
準備するもの：ドライヤー、割り箸(またはスクレーパー)、手袋(軍手)

- 製品が熱くなりますので軍手などをはめて行ってください。



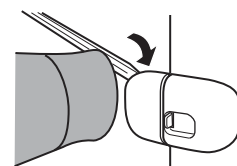
- ①ドライヤーで3分間温めてください。
- ②ドライヤーで温めながら、ヘラ状のものを製品と取付面の間に差し込んでください。

※製品とドライヤーの吹き出し口の  
間隔の目安は3cmです。



- ③ヘラの先端を起こすようにしながら製品をゆっくりはがしてください。

※隙間にドライヤーの温風をあてると、よりはがれやすくなります。  
※取付け面に粘着テープの一部が残った場合は、製品側の粘着テープを押し当てて取り除いてください。



※詳しくはリッチェルホームページで  
ご覧いただけます。

<http://www.richell.co.jp>