

このたびは、リッチェル製品をお買い上げいただきありがとうございます。ご使用前に、必ずこの取扱説明書をよくお読みのうえ正しくお使いください。また、本書はいつでも見られる場所に大切に保管してください。本書に使用しているイラストは、操作方法や仕組みなどをわかりやすくするため、現物とは多少異なることがあります。本品を他のお客様にお譲りになるときは、必ず本書も併せてお渡しください

用途・特長

- 本品は、リッチェル「ペット用木製3WAYサークル」専用の単品パネルです。
- 他のパネルの併用により、お好みのサイズに拡張できます。
- パネル同士の連結角度が調整(90°・180°)できるので、製品の歪みや倒れを防止できます。
- ドアを閉めると自動でロックが掛かります。(ドア面のみ)
- 天然木なので室内に調和します。
- ゴム脚付きでズレや床へのキズを防ぎます。

○記号の説明

この取扱説明書は、製品を安全に使用していただくために特に守っていただきたいことについて次のマークで表示しています。各マークの意味を十分理解されたうえで使用していただきますようお願いいたします。

- ▲警告** … 取扱いを誤った場合、死亡または重大な傷害を負ったり、物的損害につながるおそれのあるもの。
- ▲注意** … 取扱いを誤った場合、軽度の傷害を負ったり、物的損害につながるおそれのあるもの。
- 重要** … 取扱いを誤った場合、製品の故障・損傷・早期寿命などを招くおそれのあるもの。

使用上の注意

▲警告

- 本品は犬が逃げ出すことを確実に防止できるものではありません。犬が逃げ出した場合でも、人身・物損などの事故が発生しない場所に設置してください。
- 用途以外では使用しないでください。
- ドア面はドアの開閉・開放時以外は必ずドアをロック(上下2カ所)しておいてください。犬が飛び出し、思わぬ事故の原因となります。
- 各部品が正しく取り付けられていない場合、または幼犬や超小型犬に使用する場合は、線材の間に犬が挟まり重大な事故につながるおそれがありますので注意してください。
- 本品を勝手に改造や修繕したり、部品の代用はしないでください。事故や故障の原因となります。
- 暖房機の熱風吹出口の前や火のそばなどに設置しないでください。ヤケドや製品の破損の原因となります。
- 本品に腰かけたり、寄りかかたりしないでください。事故や故障の原因となります。
- 本品をまたいで通り抜けないでください。つまずいて転倒する危険があります。
- 本品の設置場所は平坦で安定した床面に設置してください。
- 本品や設置場所などに異常があるときは、直ちに使用を中止してください。
- 本品は構造上、下部にフレームがあります。つまずかないように注意してください。

▲注意

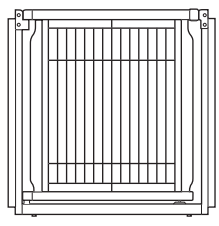
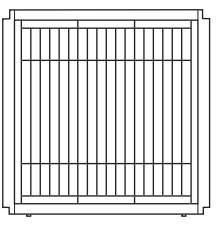

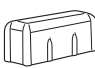

- 本品には形状的に尖った部分があります。組立てや取扱いの際にはケガなどしないように注意してください。
- 落としたり、ぶつけるなどの乱暴な扱いはしないでください。事故や破損の原因となります。
- ドア面はドアの開閉時に、指や手、犬などを挟まないように周りの安全を確認してから開閉してください。

重要

- 本品は、1辺に4枚まで連結して取り付けられます。1辺で4枚以上の連結はしないでください。
- 本品は、屋内用です。屋外では使用しないでください。
- ドア面は、ドアを開ききった状態から無理な力をかけないでください。木部の破損や割れの危険性があります。

部品構成・部品数

組立前に部品数を確認してください。

部材					
部材名称	ドアパネル	側面パネル	連結棒	キャップ	ピン
ドア面	1枚	—	1本	1コ	2本
1面	—	1枚	1本	1コ	2本

お手入れ方法

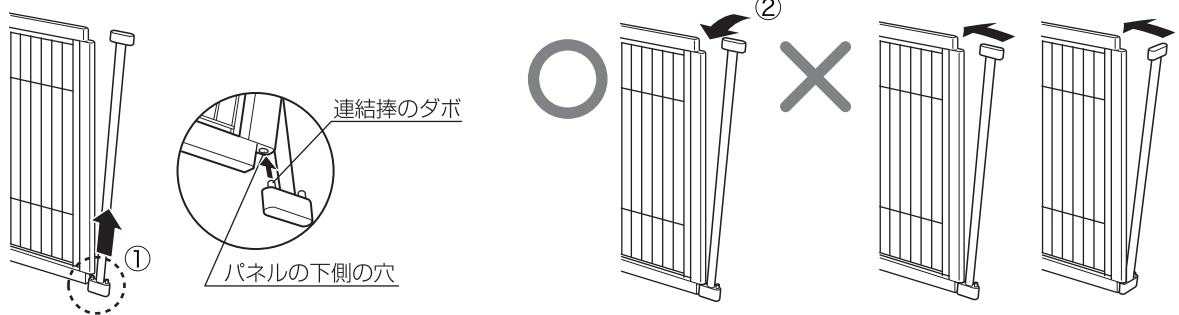
- 本品を洗う際は、中性洗剤を水で薄め、固く絞ったタオルでふき取ってください。タワシやみがき粉などは使用しないでください。キズ・サビ・変色の原因となります。
- クレゾールやその他の消毒液は使用しないでください。塗装の剥離・変色の原因となります。
- シンナー、ベンジン、アルコールなどの薬品は使用しないでください。塗装の剥離・変色の原因となります。
- 洗った後は、よく水分を取ってから直射日光を避けて陰干しにして乾燥させてください。

組立方法

1辺は4枚まで連結して取り付けられます。1辺で4枚以上の連結はしないでください。

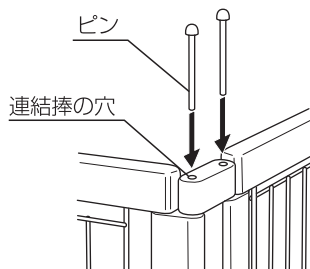
1 パネルの組立て

- ① パネルの下側の穴に連結棒のダボを持ち上げるようにして、
- ② はめ込んでください。(連結棒をパネルの側面側に倒すと破損のおそれがあります。)



2 ピンの差込み

ピンを連結棒の穴に差し込みます。

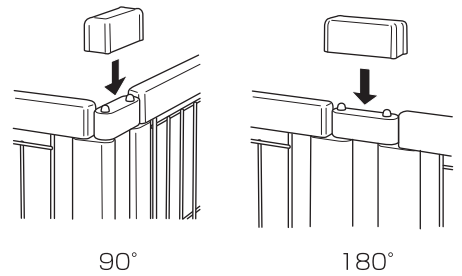


3 キャップの差込み

パネルをお好みの形状に整えた後、キャップを連結棒に差し込みます。組立後、部材のはずれがないか確認してください。

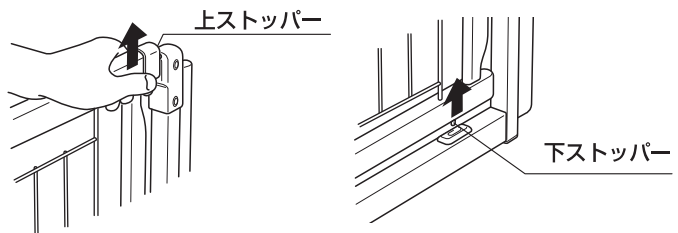
▲注意

- キャップは90°・180°以外の角度には取付けできません。
- キャップとパネルの間にはすき間があり、多少のガタつきがあります。



ドアの開閉方法

- 上ストッパー付近を握り持ち上げてください。上ストッパー、下ストッパーがともに解除されドアを開くことができます。
- 本品は自動ロック機能がついています。ドアを閉めると自動的にドアがロックされます。ドアを閉める力が弱すぎたり、強すぎる場合は、ロックが掛からないおそれがあります。

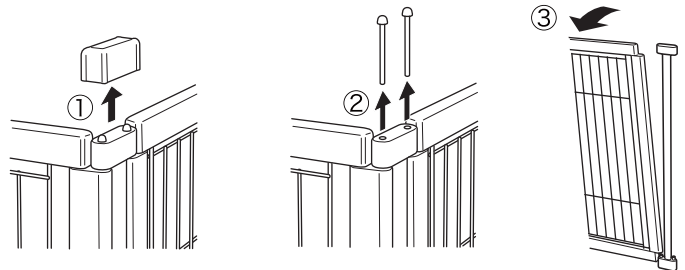


分解方法

- ① キャップを抜き
- ② ピンを抜き
- ③ パネルを正面側に倒して外してください。(連結棒をパネルの側面側に倒すと破損のおそれがあります。)

▲注意

- 分解時には、本品の転倒に注意してください。
- 分解は、ドアをロックした状態で行ってください。



仕様

品名	ペット用木製3WAYサークルドア面			ペット用木製3WAYサークル1面		
	50H	70H	90H	50H	70H	90H
サイズ 幅×奥行×高さ(cm)	80×3.5×51	80×3.5×71	80×3.5×91	80×2×51	80×2×71	80×2×91
材質	木フレーム部：ラバーウッド（ラッカー塗装） キャップ部：ナイロン ゴム脚：エラストマー 金属フレーム（ドア面のみ）・ワイヤー部：スチール（ポリエステル塗装） ドアロック部（ドア面のみ）：ポリプロピレン					

- 製品の外觀および仕様は、品質向上のため予告なく一部変更する場合があります。
- 構造部材は天然木のため、色や木目が異なる場合がありますのでご了承ください。

この商品の品質で、お気づきの点がございましたらお手数ですが下記までご連絡ください。

株式会社 リッチェル

富山市水橋桜木136 〒939-0592 お客様相談室/TEL(076)478-2957
受付時間:9:00~17:00(土日、祝祭日を除く)

<http://www.richell.co.jp/>