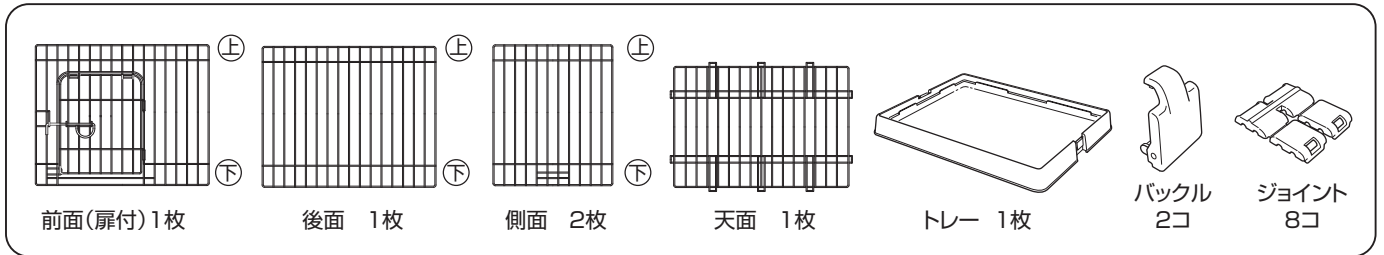


このたびは、リッチェル製品をお買い上げいただきありがとうございます。ご使用前に、必ずこの取扱説明書をよくお読みの上正しくお使いください。また、本書はいつでも見られる場所に大切に保管してください。本書に使用しているイラストは、操作方法や仕組みなどをわかりやすくするため、現物とは多少異なることがあります。本品を他のお客様にお譲りになるときは、必ず本書も併せてお渡しください。

部品構成 / 部品数 組立て前に、部品数を確認してください。



用途

- 本品は超小型犬・小型犬(8kg以下)用の屋内専用ケージです。

仕様

| | |
|-----|---|
| サイズ | 幅64.5×奥行46×高さ52(cm) |
| 材質 | ワイヤー部：スチール(ポリエステル塗装) トレー、ジョイント：ポリプロピレン バックル：ABS樹脂 |

○記号の説明

この取扱説明書は、製品を安全に使用していただくために特に守っていただきたいことについて次のマークで表示しています。各マークの意味を十分理解されたうえで使用していただきますようお願いいたします。

- ▲ **警告** … 取扱いを誤った場合、死亡または重大な傷害を負ったり、物的損害につながるおそれのあるもの。
- ▲ **注意** … 取扱いを誤った場合、軽度の傷害を負ったり、物的損害につながるおそれのあるもの。
- ▲ **重要** … 取扱いを誤った場合、製品の故障・損傷・早期寿命などを招くおそれのあるもの。

使用上の注意

▲ 警告

- 用途以外では使用しないでください。
- 本品は犬が逃げ出すことを確実に防止できるものではありません。
- 犬にリードをつけたままで使用しないでください。本品にリードが引っ掛かり思わぬ事故が起きるおそれがあります。
- 各部品が正しく取り付けられていない場合、**重大な事故につながるおそれがあります**ので注意してください。
- 使用する際は、**本品のすき間に犬がはさまり重大な事故につながるおそれがあります**ので注意してください。
- ワイヤーの端など尖った部分がありケガなどのおそれがあります。犬の予期せぬ行動により発生したケガや事故、破損に対する補償はいたしておりませんので、あらかじめご了承ください。
- 犬が予期しない行動をとり、ケガや事故の原因となることがありますので、**犬の種類や大きさ、性質に合わせて目の届く場所で使用してください**。
- 扉の開閉・開放時以外は**必ず扉をロック**しておいてください。犬が飛出し、思わぬ事故の原因となります。
- 元気な犬の場合、ケージ内で立ち上がって前面を強く押すとケージが前方へ倒れ、ケガをするおそれがあります。目の届く場所で使用してください。
- 犬の大きさや性質によっては、体の一部がすき間にはさまるおそれがあります。使用中に発生したはさまりなどによる生体やその他の損害の補償はいたしかねます。

▲ 注意

- 本品は**平坦で安定した床面(平坦な場所)**に設置してください。
- 本品や設置場所などに異常があるときは、直ちに使用を中止してください。
- 暖房機の熱風吹き出口の前や火のそばなどに置かないでください。ヤケドや本品の変形、破損の原因となります。
- 本品には形状的に尖った部分がありますので、組立てや取扱いの際にはケガなどしないように注意してください。
- 体重目安の範囲内の犬に使用してください。範囲外の犬への使用は事故や逃げ出したりするおそれがあります。
- 扉などの開閉の際、**指や手、犬などはさまらないように**注意してください。また、扉は確実に閉めてください。犬が逃げ出したり、ケガをしたりするおそれがあります。
- 本品の天面に登ったり、腰かけたりしないでください。事故や破損の原因となります。
- 本品を**改造しての使用や部品の代用はしないで**ください。事故や故障の原因となります。
- 落としたり、ぶつけたりなどの乱暴な扱いは、事故や破損の原因となります。
- 本品の天面の上に物を載せないでください。
- 移動させるときは、中に犬が入っていないことを確認してから行ってください。
- 持ち上げでの移動の際は、バックルが固定されていることを確認し、両側面板か、トレーをお持ちください。変形や破損するおそれがあります。

重要

- 本品は屋内専用です。屋外では使用しないでください。

お手入れ方法

<スチール部>

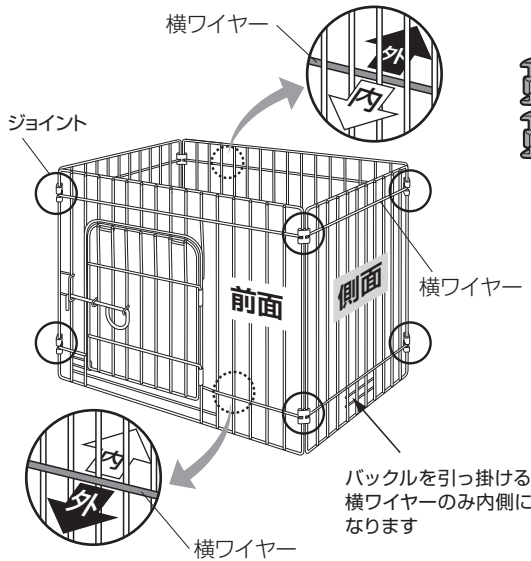
- 水で薄めた中性洗剤をつけたタオルを固くしぼってふき取ってください。ふき取った後は、風通しのよい場所で陰干しにしてください。変色や変形、カビ、サビの原因となります。
- タワシやみがき粉などは使用しないでください。変色やキズ、サビの原因となります。
- クレゾールやその他の消毒液は必ず指定濃度に薄めてから使用してください。変色や塗装のハクリの原因となります。
- シンナーやベンジン、アルコールなどの薬品は使用しないでください。変色や塗装のハクリの原因となります。

<プラスチック部>

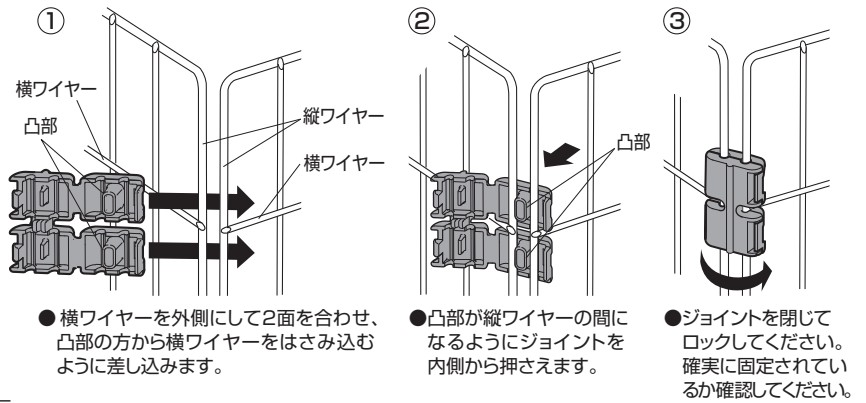
- 中性洗剤で洗ってください。洗った後は、水分を取ってから風通しのよい場所で陰干しにしてください。変色の原因となります。

組立方法

- 1** まず、前面と側面をジョイントで保持します。同様にして全4面をジョイントで保持します。(計8カ所)
 ※全4面の横ワイヤーが外側になるよう取り付けてください。

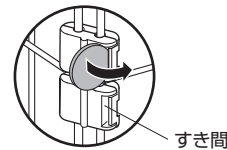


〈ジョイントの取付方法〉



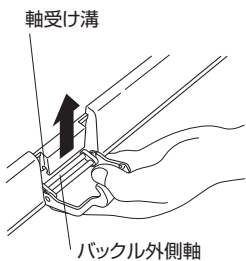
〈ジョイントの取外し方法〉

- コインなどをすき間に差し込んで、図のように押しあげてください。



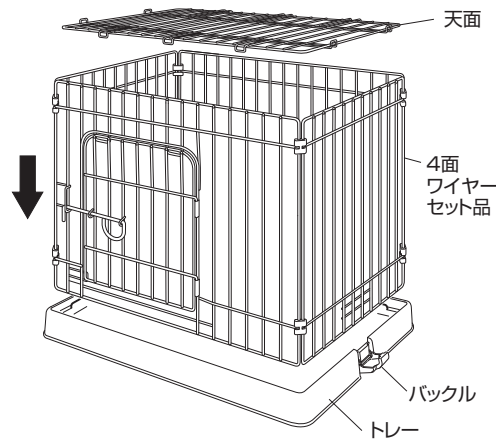
2

トレー側面の軸受け溝にバックル外側軸を、下方より差し込み固定します。(計2カ所)

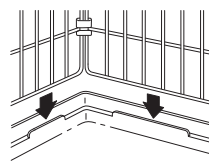


3

- ① 4面ワイヤーセット品をトレーの8カ所の溝に差し込みます。
- ② バックル2コで固定します。
- ③ 天面を4面ワイヤーセット品の上に載せ、フック部4カ所で固定します。



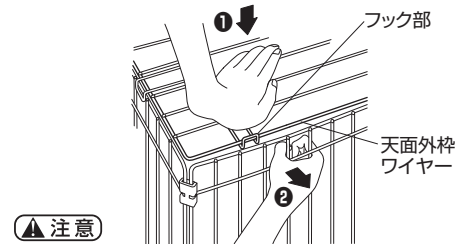
- ① 4面ワイヤーセット品を溝に確実に差し込みます。



- ② 下段内側の横ワイヤーに、バックルのツメを引っ掛けた後、全体を押し下げます。



- ③ 天面フック部の近くを①押し下げながら、②側面を外側に引っ張り、フック部をくぐらせ固定します。(計4カ所)

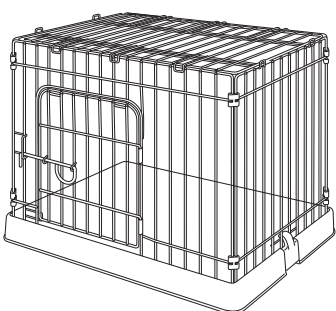


▲注意

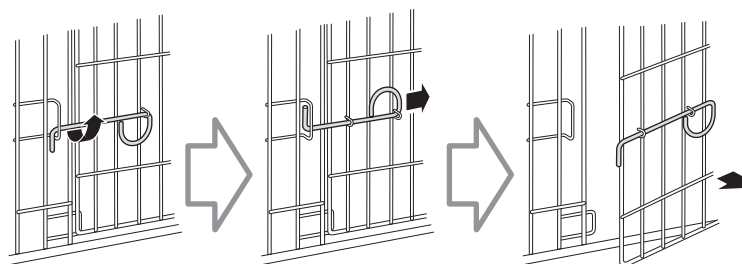
押し下げるときは、天面外枠ワイヤーが前面・後面ワイヤーの内側にあることを確認してください。

※取外しは、取付けと逆の手順で行ってください。

組立て完成品



扉の開け方



この商品の品質で、お気づきの点がございましたらお手数ですが下記までご連絡ください。

株式会社 リッチェル

富山市水橋桜木136 〒939-0592
 お客様相談室/TEL(076)478-2957
 受付時間：9:00~17:00

(土日、祝日を除く)

www.richell.co.jp

Designed by Richell Corp., Japan
 MADE IN CHINA