

〈取扱説明書〉

このたびは、リッチェル製品をお買い上げいただきありがとうございます。
ご使用前に、必ずこの取扱説明書をよくお読みのうえ正しくお使いください。また、本書はいつでも見られる場所に大切に保管してください。

用途／特長

- 本品は、お子様の沐浴用バスです。
- エアポンプを内蔵しているので市販品の空気入れを使用せずふくらませることができます。
- ママの腕にやさしい横空気層と、丈夫な縦空気層のW構造。使いやすさと強度を兼ね備えました。
- お子様の背中にぴったりフィット。背もたれの傾斜で姿勢をキープします。
- お子様をしっかりキャッチ。ストッパー付だから、お子様のずり落ちを防ぎます。

対象月齢／適応身長

●新生児～6カ月頃(身長約49～66cm)までの赤ちゃん

使用方法

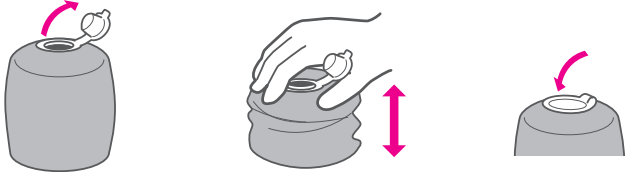
※エアポンプを使用の際は、空気注入口を閉めてください。

①本品に空気を入れてふくらませます。

・エアポンプA・Bの2カ所から空気を入れます。

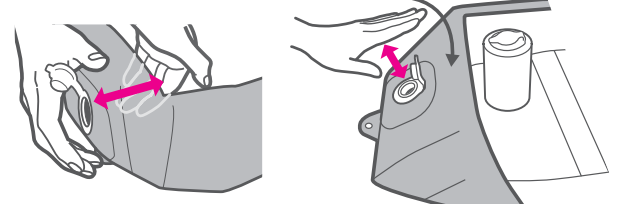
- ①上ボタンを外します。②上下(エアポンプBは左右)に押し込みます。③空気の注入完了後、上ボタンを押し込みます。

エアポンプA/ストッパー(底面、背面用)

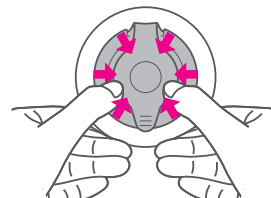


エアポンプB(側面用)

※入れにくい場合は、内側に倒し、エアポンプAのように押し込んでください。



●すき間があると空気が漏れることがありますので、上ボタンを閉める際は、上ボタン全体をまんべんなく押し込んでください。(下図)



空気が不足と思われる場合は、浮き輪用空気入れ(市販品/口径6mm)もしくはお口で、空気注入口より直接空気を入れてください。

・本品の外部にシワが残る程度にふくらませてください。空気を入れすぎると、お湯の熱で空気が膨張し、破損するおそれがあります。

②お湯の温度を適温(37℃～40℃)に調整し、MAXラインまで入れます。

- ・止水栓をしっかり押し込んだ後、お湯を入れてください。
- ・50℃以上の熱いお湯は入れないでください。本品が破損するおそれがあります。

③使用後は排水口から水を抜き、きれいに洗って風通しのよい場所で乾かしてください。

・底面のひっかけフックをお使いいただくと、本品の乾燥に便利です。

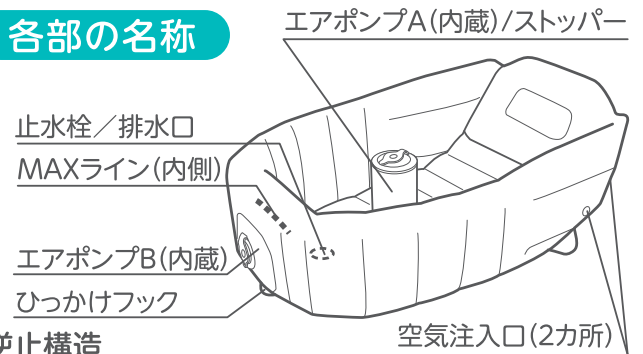
④空気注入口を指で押し、本品をやさしく押しながら空気を抜きます。

・表面をよく乾かしてから折りたたんでください。

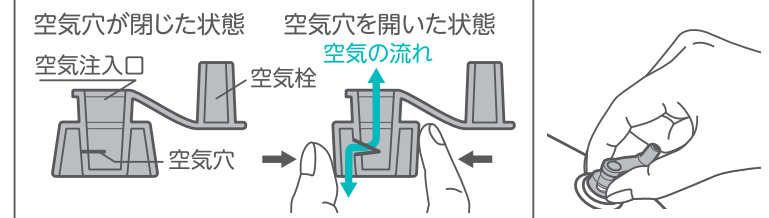
※折りたたむときは、エアポンプ部分
避けてください。



各部の名称

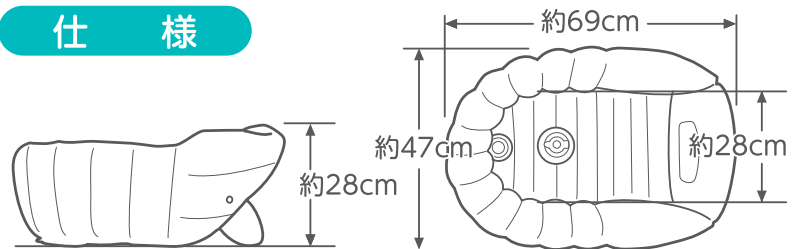


※空気逆止構造



・空気注入口は※空気逆止構造になっています。この穴がゴムの特性で密着した場合は、指で強めに挟んで開いてください。(上図)

仕様



品名	ふかふかベビーバス プラス
サイズ	外寸：幅 約69×奥行 約47×高さ 約28(cm) 奥行内寸：約28(cm)
容量	満水時容量：約21L 使用状態での許容容量：約8L(MAXライン位置)
材質	本体：塩化ビニル樹脂(食品衛生法対応可塑剤使用) 上ボタン・エアポンプA/ストッパー・エアポンプB・ 止水栓・空気注入口：塩化ビニル樹脂 空気弁：合成ゴム 内部空気弁：ポリウレタン
空気を入れるときに要する時間：約1分	

※サイズと容量は、空気の量により多少異なります。
※製品仕様は予告なく変更する場合があります。

使用上の注意

保護者の方へ 必ずお読みください。 [思わぬ事故のもとになりますので、下記に注意してください。]

警告

- お子様は思わぬ動作をしますので、必ず保護者の方が付き添い、絶対にお子様から目を離さないでください。
- お湯を入れた状態で目を離しますと、溺れる危険性がありますので、絶対におやめください。
- 沐浴中はお子様の頭を必ず支え、溺れたり、耳に水が入らないようにしてください。
- お子様を本品にのせたまま、移動しないでください。

注意

- 空気を入れる際は、外部にシワが残る程度にふくらませてください。空気を入れ過ぎるとお湯の熱で空気が膨張し破損するおそれがあります。
- 使用前に、必ず本品の空気漏れがないか確認してください。
- 用途以外での使用は避けてください。
- 本品は水上では使用しないでください。
- 平らな安定した場所で使用してください。
- 浴室やシンクなど濡れてもよい場所で使用してください。やむを得ずそれ以外の場所で使用する場合は、本品の下に必ず防水シートやマットを敷いて使用してください。
- シンクで使用する際には、お子様が水栓などにあたり、事故を起こすおそれがありますので注意してください。
- 給湯時は止水栓をしっかり押し込んでください。
- 50℃以上の熱いお湯は入れないでください。本品が破損するおそれがあります。
- お湯は37℃～40℃が適温です。お子様を入れる前に必ず確認してください。
- たし湯をする際には、お子様がヤケドをするおそれがありますので、一旦お湯からお子様をあげてください。
- 本品にお湯を入れたまま移動しないでください。本品が破損するおそれがあります。

重要

- 直射日光の当たる場所や、火のそばに置かないでください。
- 濡れた状態のまま放置するとカビが発生するおそれがあります。使用後は水分をよくふき取って陰干ししてください。
- 本品を洗う際は、中性洗剤を水またはぬるま湯で薄めてから、やわらかいスポンジで洗ってください。
- たわしやみがき粉、漂白剤などは使用しないでください。変色やキズの原因となります。
- 鋭利なものには近づけないでください。破損するおそれがあります。
- お湯が入った状態でエアポンプをふくらませないでください。

この商品の品質で、お気づきの点がございましたら
お手数ですが下記までご連絡ください。

株式会社 リッチェル

富山市水橋桜木136 〒939-0592
お客様相談室/TEL(076)478-2957
受付時間: 9:00～17:00(土日、祝日を除く)
www.richell.co.jp
Designed by Richell Corp., Japan
MADE IN CHINA

ふかふかベビーバス プラス



4 973655 216033

1904